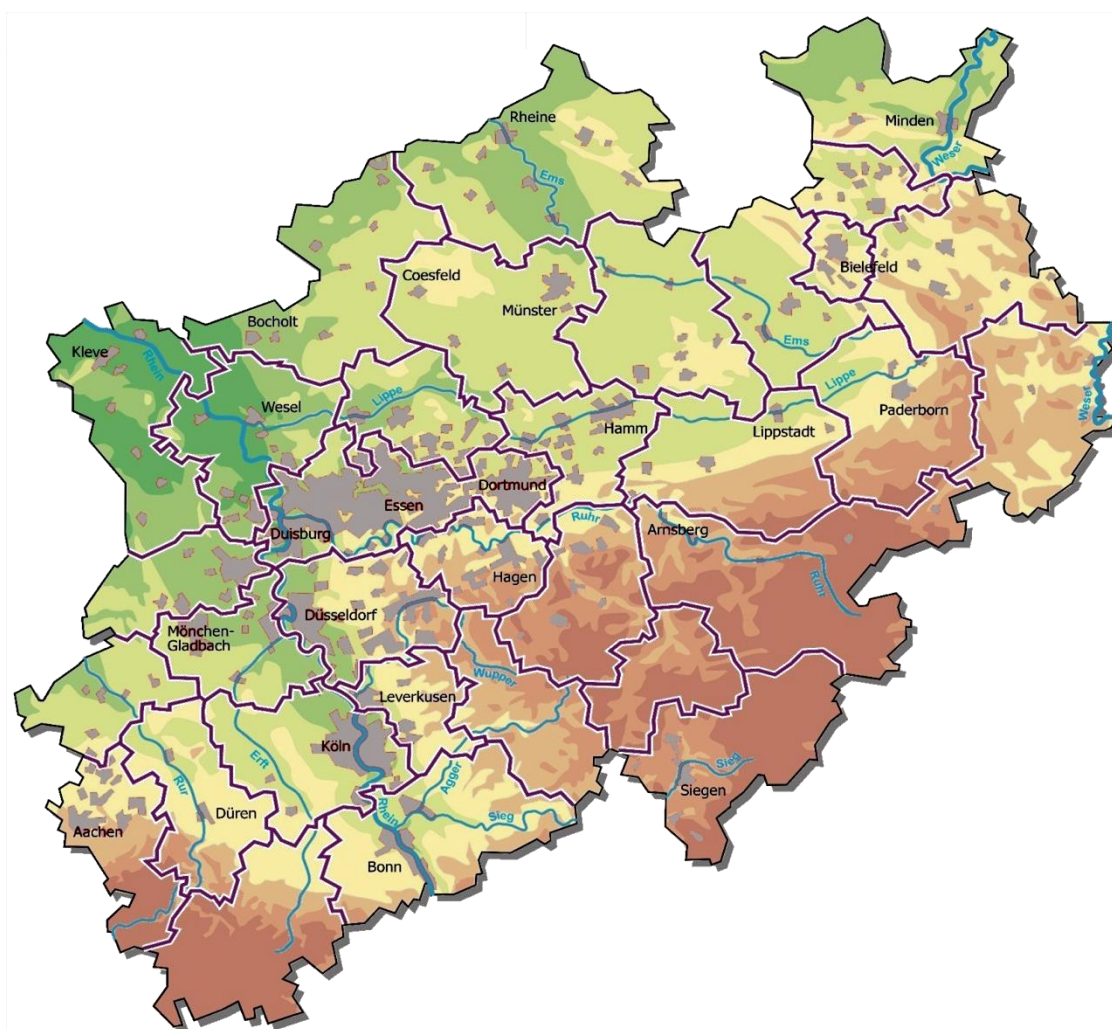


Getreide, Öl- und Eiweißpflanzen Versuchsführer zur Ernte 2021

Stand: 17.05.2021



Fachbereich Landbau, Nachwachsende Rohstoffe
Sachbereich Getreide, Öl- und Eiweißpflanzen
www.landwirtschaftskammer.de/landwirtschaft/ackerbau
Johannes Roeb 0221 5340-514 johannes.roeb@lwk.nrw.de
Heinz Koch 0221 5340-515 heinz.koch@lwk.nrw.de

Vorwort

Der vorliegende Versuchsführer beschreibt die Versuche der Landwirtschaftskammer NRW im Sachbereich Getreide, Öl- und Eiweißpflanzen zur Ernte 2021. Dabei handelt es sich überwiegend um Landessortenversuche (LSV), in denen die Ertragsleistung und sonstigen Eigenschaften zugelassener Sorten an für die Anbauggebiete in Nordrhein-Westfalen repräsentativen Standorten untersucht wird. Darüber hinaus finden an verschiedenen Standorten Wertprüfungen (WP), Bundessortenversuche (BSV) und EU-Sortenversuche (EUSV) statt. Die geprüften Kulturen umfassen Winter- und Sommerweizen, Winter- und Sommergerste, Roggen und Triticale, Hafer, Raps und Leguminosen. Bei den anbaustärksten Kulturen werden die Versuche in verschiedenen Behandlungsintensitäten durchgeführt, um die Ertragsleistung unter Befall und geringem Wachstumsreglereinsatz bewerten zu können. Die Landessortenversuche werden durch Versuche ergänzt, in denen die Ertragsleistung bestimmter Sorten unter besonderen Anbaubedingungen geprüft werden. Dazu zählen Spätsaat- und Stoppelweizenversuche. Auch der Anbau von mehreren Getreide-Leguminosen-Gemengen und Ganzpflanzensilagen sowie von alten Getreideformen wird an einzelnen Standorten untersucht.

Die von der Landwirtschaftskammer NRW durchgeführten Versuche dienen an erster Stelle dazu, die Landwirte in Nordrhein-Westfalen bei der Sortenwahl zu unterstützen. Die auf der Grundlage von mehrjährigen Versuchsergebnissen erstellten Sortenempfehlungen berücksichtigen nicht nur die durchschnittliche Ertragsleistung der Sorten in einem entsprechenden Anbauggebiet, sondern auch wichtige Sorteneigenschaften, die sich beispielsweise auf die Verwertung und Vermarktung oder den für einen erfolgreichen Anbau erforderlichen Einsatz von Pflanzenschutzmitteln auswirken.

Auf der Internetsite der Landwirtschaftskammer NRW werden regelmäßig aktuelle Informationen zum Anbau und zur Sortenwahl bei Getreide, Öl- und Eiweißpflanzen veröffentlicht. Dort können auch die Versuchsergebnisse aus den Vorjahren eingesehen werden.

Darüber hinaus lassen sich unter www.sortenberatung.de individualisierte Sortenempfehlungen für die anbaustärksten Kulturen erstellen. Auch diese Anwendung wird regelmäßig aktualisiert.

Sehr gerne sind Sie eingeladen, die Versuche der Landwirtschaftskammer NRW an einem der Feldtage an den verschiedenen Standorten zu besichtigen. Dort können Sie sich nicht nur einen eigenen Eindruck von den Kulturen und der Entwicklung einzelner Sorten verschaffen, sondern erhalten auch wertvolle Hinweise von unseren regionalen Beratern für den Pflanzenbau.

Coronabedingt entfallen zum aktuellen Stand die geplanten Termine für die Feldtage 2021.

Die angelegten Feldversuche können von einzelnen Personen selbstverständlich auch außerhalb der Feldtage besichtigt werden. Bitte halten Sie sich bei einem Besuch an die coronabedingten Auflagen.

Die Landwirtschaftskammer NRW wird ersatzweise zusätzliche digitale Informationen anbieten, um über die Sortenwahl und andere relevante Themen in Pflanzenbau und Pflanzenschutz zu berichten.

Inhaltsverzeichnis

Kultur	Versuchsfrage	Seite
Winterweizen	Welche Sorte steht in welchem Versuch?	4
	Landessortenversuche	5
	Spätsaatversuche	7
	Stoppelweizenversuche	8
	N-Düngungsversuche	9
Wintergerste	Landessortenversuche	11
	Spätsaatversuche	13
Winterroggen	Landessortenversuche	15
Wintertriticale	Landessortenversuche	17
Winterraps	Landessortenversuche	19
Sommerweizen	Landessortenversuche	21
Sommerfuttergerste	Landessortenversuche	23
Sommerbraugerste	Landessortenversuche	24
Sommerhafer	Landessortenversuche	26
Ackerbohnen	Landessortenversuche	28
Futtererbsen	Landessortenversuche	29
Lupinen	Landessortenversuche	30
Sojabohnen	Landessortenversuche	31
Ganzpflanzensilage	Landessortenversuche	32
Gemengeanbau	Wintergetreide mit Leguminosen	33
Spelzgetreide	Einkorn, Emmer, Dinkel	34
Sonstige Informationen		
Versuchskordinaten		35
Ansprechpersonen		36

Winterweizen: Welche Sorte steht in welchem Versuch?

Sorte	BSA-Nr.	Qualität	Vertrieb	Zulassung	LSV	Spät-saat	Stoppel-weizen
KWS Emerick	5253	E	KWS Saat	2018	x		
Akzent	5663	A	Limagrain	2020	x		
Asory	5287	A	Secobra	2018	x	x	x
Attribut	5864	A	DSV	2021	x		
Foxx	5501	A	IG-Pflanzenzucht	2019	x		
Hyvega (Hy)	5680	A	Saaten Union	2020	x		x
KWS Donovan	5732	A	KWS Saat	2020	x	x	x
KWS Imperium	5901	A	KWS Saat	2021	x		
Lemmy	5351	A	Saaten Union	2018	x		
LG Character	5685	A	Limagrain	2020	x	x	x
LG Initial	5332	A	Limagrain	2018	x		
RGT Depot	5333	A	RAGT	2018	x	x	x
RGT Reform	4560	A	RAGT	2014	x	x	x
Sinatra	5763	A	Secobra	2020	x		
SU Jonte	5976	A	Saaten Union	2021	x		
Akasha	5950	B	IG-Pflanzenzucht	2021	x		
Benchmark	4733	B	IG-Pflanzenzucht	2015	x	x	x
Campesino	5470	B	Secobra	2019	x	x	x
Chevignon	5997	B	Hauptsaaen	EU 2016	x	x	x
Complice	5998	B	DSV	EU 2016	x		
Gentleman	5760	B	Saaten Union	2020	x		
Informer	5246	B	Limagrain	2018	x		x
Knut	5933	B	IB Sortenvertrieb	2021	x		
KWS Talent	5088	B	KWS Saat	2017	x	x	x
LG Vertikal	5433	B	Limagrain	2019	x	x	x
KWS Keitum	5728	C	KWS Saat	2020	x		
Obiwan	6433	A	Hauptsaaen	EU 2018	(x)		
Tobak	4122	A	Saaten Union	2011	(x)		
Luminon	5683	B	Hauptsaaen	EU 2017	(x)		
Mortimer	6052	B	Hauptsaaen	EU 2017	(x)		
RGT Bergamo	4975	B	RAGT	2011	(x)		
Elixer	4257	C	Saaten Union	2012		(x)	(x)
"KeiRick"		C/E			x		
Licamero (SW)	WS 976	A	Secobra	2015		x	

(x) = Sorte steht nicht an allen Standorten, Hy = Hybride, SW = Sommerweizen,
 „KeiRick“ = Sortenmischung (60% KWS Emerick + 40% KWS Keitum)

Winterweizen: Landessortenversuche

Versuchsfrage: Sortenprüfung von Winterweizen nach Blattfrüchten
in 3 unterschiedlichen Pflanzenschutzintensitäten

Versuchsform: 2-faktorielle Spaltanlage (Sorte + Intensität) mit je 2 Wiederholungen

Versuchsstandorte

Anbaugbiet	Löss		Lehm			Sand	Höhen- und Mittellagen		
Standort	Kerpen-Buir	Erkelenz-Venrath	Haus Riswick	Haus Düsse	Lage-Heiden	Dülmen-Merfeld	Warstein-Allagen	Steinheim-Breitenhaupt	Marsberg-Meerhof
Kreis	BM	HS	KLE	SO	LIP	COE	SO	HX	HSK
Bodenart/Ackerzahl	L/85	L/82	IU/75	L/70	uL/65	sL/38	L/57	sL/70	sL/45
Saattermin	20.10.20	14.10.20	23.10.20	12.10.20	13.10.20	12.10.20	05.10.20	25.09.20	30.09.20
Saadichte (K./m ²)	280	280	310	325	325	330	350	350	380
Versuche	LSV BSV WP2+3	LSV	LSV	LSV EUSV WP2+3	LSV	LSV	LSV	LSV	LSV

Hybridsorten mit 2/3 der genannten Saadichte

Standardmaßnahmen

Beizung mit Landor CT

N-Düngung bis maximal Düngebedarf (DBE)

Schwefeldüngung mit 20 kg/ha S im Frühling

Herbizideinsatz im Herbst oder Frühling

Insektizideinsatz bei Bedarf

Behandlungsintensitäten

EC-Stadium	Düngung (N)	Pflanzenschutz		
		B1	B2	B3
0				
13				
21				
(25)-29	x		0,8-1,2 l/ha CCC	0,8-1,2 l/ha CCC
31-32	(x)	0,5 l/ha Manipulator	0,4-0,5 l/ha Manipulator + 0,15-0,20 l/ha Moddus + Fungizide bei Bedarf	0,4-0,5 l/ha Manipulator + 0,15-0,20 l/ha Moddus + 1,5 l/ha Kantik (+ 1,5 l/ha Folpan 500 SC)
33-34				
37-39				1,5 l/ha Revytrex + 0,5 l/ha Comet
39-49	x		1,2 l/ha Revytrex + 0,4 l/ha Comet	
51				
55				
59-65			Fungizide bei Bedarf	1,0 l/ha Prosaro/Sympara

() = Maßnahme nur bei Bedarf

Sorten

Nr.	Sorte	BSA-Nr.	Qualität	Vertrieb	Zulassung	Löss	Lehm	Sand	Höhen- u. Mittel-lagen
1	KWS Emerick	5253	E	KWS Saat	2018	x	x	x	x
2	Asory	5287	A	Secobra	2018	x	x	x	x
3	Hyvega (Hy)	5680	A	Saaten Union	2020	x	x	x	x
4	KWS Donovan	5732	A	KWS Saat	2020	x	x	x	x
5	Lemmy	5351	A	Saaten Union	2018	x	x	x	x
6	LG Character	5685	A	Limagrain	2020	x	x	x	x
7	LG Initial	5332	A	Limagrain	2018	x	x	x	x
8	RGT Depot	5333	A	RAGT	2018	x	x	x	x
9	RGT Reform	4560	A	RAGT	2014	x	x	x	x
10	Benchmark	4733	B	IG-Pflanzenzucht	2015	x	x	x	x
11	Campesino	5470	B	Secobra	2019	x	x	x	x
12	Chevignon	5997	B	Hauptsaaen	EU 2016	x	x	x	x
13	Complice	5998	B	DSV	EU 2016	x	x	x	x
14	Gentleman	5760	B	Saaten Union	2020	x	x	x	x
15	Informer	5246	B	Limagrain	2018	x	x	x	x
16	KWS Talent	5088	B	KWS Saat	2017	x	x	x	x
17	LG Vertikal	5433	B	Limagrain	2019	x	x	x	x
18	KWS Keitum	5728	C	KWS Saat	2020	x	x	x	x
19	Akzent	5663	A	Limagrain	2020	x	x	x	x
20	Attribut	5864	A	DSV	2021	x	x	x	x
21	Foxx	5501	A	IG-Pflanzenzucht	2019	x	x	x	x
22	KWS Imperium	5901	A	KWS Saat	2021	x	x	x	x
23	Sinatra	5763	A	Secobra	2020	x	x	x	x
24	SU Jonte	5976	A	Saaten Union	2021	x	x	x	x
25	Akasha	5950	B	IG-Pflanzenzucht	2021	x	x	x	x
26	Knut	5933	B	IB Sortenvertrieb	2021	x	x	x	x
27	Mortimer	6052	B	Hauptsaaen	EU 2017	x	Riswick		
28	Obiwan	6433	A	Hauptsaaen	EU 2018	x			
29	Luminon	5683	B	Hauptsaaen	EU 2017		Riswick		
30	RGT Bergamo	4975	B	RAGT	EU 2011		Düsse		
31	Tobak	4122	A	Saaten Union	2011				Allagen
32	"KeiRick"		C/E			x	x	x	x
33	Benchmark + Latitude XL	4733	B	IG-Pflanzenzucht	2015		Düsse		Allagen

Hy = Hybride, „KeiRick“ = Sortenmischung (60% KWS Emerick + 40% KWS Keitum),
Sorte Benchmark zzgl. in Variante mit Beizung mit Latitude XL

Winterweizen: Spätsaatversuche

Versuchsfrage: Sortenprüfung von Winterweizen bei Spätsaat

Versuchsform: 1-faktorielle Blockanlage mit 3 Wiederholungen

Versuchsstandorte

Anbaugbiet	Löss	Lehm	Höhen- und Mittellagen
Standort	Kerpen-Buir	Haus Düsse (Ostinghausen)	Steinheim-Breitenhaupt
Kreis	BM	SO	HX
Bodenart/Ackerzahl	L/85	L/70	sL/70
Saattermin	17.11.20	09.11.20	10.11.20
Saadichte (K./m ²)	330	360	425

Hybridsorten mit 2/3 der genannten Saadichte

Standardmaßnahmen

Beizung mit Landor CT

N-Düngung bis maximal Düngebedarf (DBE)

Schwefeldüngung mit 20 kg/ha S im Frühling

Herbizideinsatz im Herbst oder Frühling

Insektizideinsatz bei Bedarf

Behandlungsintensität

EC-Stadium	Düngung (N)	Pflanzenschutz
0		
13		
21		
(25)-29	x	0,8-1,2 l/ha CCC
31-32	(x)	0,4-0,5 l/ha Manipulator + 0,15-0,20 l/ha Moddus + 1,5 l/ha Kantik (+ 1,5 l/ha Folpan 500 SC)
33-34		
37-39		1,5 l/ha Revytrex + 0,5 l/ha Comet
39-49	x	
51		
55		
59-65		1,0 l/ha Provaro/Sympara

() = Maßnahme nur bei Bedarf

Sorten

Nr.	Sorte	BSA-Nr.	Qualität	Vertrieb	Zulassung	WW-SP
1	Asory	5287	A	Secobra	2018	x
2	KWS Donavan	5732	A	KWS Saat	2020	x
3	LG Character	5685	A	Limagrain	2020	x
4	RGT Depot	5333	A	RAGT	2018	x
5	RGT Reform	4560	A	RAGT	2014	x
6	Benchmark	4733	B	IG-Pflanzenzucht	2015	x
7	Campesino	5470	B	Secobra	2019	x
8	Chevignon	5997	B	Hauptsaaen	EU 2016	x
9	KWS Talent	5088	B	KWS Saat	2017	x
10	LG Vertikal	5433	B	Limagrain	2019	x
11	Elixer	4257	C	Saaen Union	2012	x
12	Licamero (SW)	WS 976	A	Secobra	2015	x

SW = Sommerweizen in Herbstsaat

Winterweizen: Stoppelweizenversuche

Versuchsfrage: Sortenprüfung von Winterweizen als Stoppelweizen

Versuchsform: 1-faktorielle Blockanlage mit 4 Wiederholungen

Versuchsstandorte

Anbauggebiet	Löss	Lehm	
Standort	Kerpen-Buir	Haus Riswick (Kleve)	Möhnesee-Berlingsen
Kreis	BM	KLE	SO
Bodenart/Ackerzahl	L/85	IU/75	L/56
Saattermin	13.10.20	14.10.20	05.10.20
Saatdichte (K./m ²)	330	310	360

Hybridsorten mit 2/3 der genannten Saatkichte

Standardmaßnahmen

Beizung mit Landor CT

N-Düngung bis maximal Düngebedarf (DBE)

Schwefeldüngung mit 20 kg/ha S im Frühling

Herbizideinsatz im Herbst oder Frühling

Insektizideinsatz bei Bedarf

Behandlungsintensität

EC-Stadium	Düngung (N)	Pflanzenschutz
0		
13		
21		
(25)-29	x	0,8-1,2 l/ha CCC
31-32	(x)	0,4-0,5 l/ha Manipulator + 0,15-0,20 l/ha Moddus + 1,5 l/ha Kantik (+ 1,5 l/ha Folpan 500 SC)
33-34		
37-39		1,5 l/ha Revytrex + 0,5 l/ha Comet
39-49	x	
51		
55		
59-65		1,0 l/ha Prosaro/Sympara

() = Maßnahme nur bei Bedarf

Sorten

Nr.	Sorte	BSA-Nr.	Qualität	Vertrieb	Zulassung	WW-ST
1	Asory	5287	A	Secobra	2018	x
2	Hyvega (Hy)	5680	A	Saaten Union	2020	x
3	KWS Donavan	5732	A	KWS Saat	2020	x
4	LG Character	5685	A	Limagrain	2020	x
5	RGT Depot	5333	A	RAGT	2018	x
6	RGT Reform	4560	A	RAGT	2014	x
7	Benchmark	4733	B	IG-Pflanzenzucht	2015	x
8	Campesino	5470	B	Secobra	2019	x
9	Campesino (Bon.)	5470	B	Secobra	2019	x
10	Chevignon	5997	B	Hauptsaaten	EU 2017	x
11	Informer	5246	B	Limagrain	2018	x
12	KWS Talent	5088	B	KWS Saat	2017	x
13	KWS Talent (Bon.)	5088	B	KWS Saat	2017	x
14	LG Vertikal	5433	B	Limagrain	2019	x
15	Elixer	4257	C	Saaten Union	2012	x
16	Campesino + Latitude XL	5470	B	Secobra	2019	x
17	Campesino + Lat. (Bon.)	5470	B	Secobra	2019	x
18	KWS Talent + Latitude XL	5088	B	KWS Saat	2017	x
19	KWS Talent + Lat. (Bon.)	5088	B	KWS Saat	2017	x

Hy = Hybride, Sorte Campesino zogl. in Variante mit Beizung mit Latitude XL, Bon. = Boniturvarianten in Doppelparzellen

Winterweizen: N-Düngungsversuche

Versuchsfrage: Sortenprüfung von Winterweizen bei 50% reduzierter N-Düngung

Versuchsform: 2-faktorielle Blockanlage (Sorte+Düngung) mit je 2 Wiederholungen
(Variante mit normaler Düngung (N2) ist Teil des Landessortenversuchs)

Versuchsstandorte

Anbaugbiet	Lehm	
Standort	Haus Düsse (Ostinghausen)	Warstein-Allagen
Kreis	SO	SO
Bodenart/Ackerzahl	L/70	L/57
Saattermin	12.10.20	05.10.20
Saadichte (K./m ²)	325	350

Standardmaßnahmen

Beizung mit Landor CT

Schwefeldüngung mit 20 kg/ha S im Frühling

Herbizideinsatz im Herbst oder Frühling

Insektizideinsatz bei Bedarf

Behandlungsintensitäten

EC-Stadium	Düngung (N)		Pflanzenschutz
	N1 (50% des N-Bedarfs nach Düngebedarfsermittlung)	N2 (100% des N-Bedarfs nach Düngebedarfsermittlung)	
0			
13			
21			
(25)-29	60 kg/ha	60 kg/ha	0,8-1,2 l/ha CCC
31-32	50% des Restbedarfs bei reduzierter N-Düngung	50% des Restbedarfs bei normaler N-Düngung	0,4-0,5 l/ha Manipulator + 0,15-0,20 l/ha Moddus + 1,5 l/ha Kantik (+ 1,5 l/ha Folpan 500 SC)
33-34			
37-39			1,5 l/ha Revytrex + 0,5 l/ha Comet
39-49	50% des Restbedarfs bei reduzierter N-Düngung	50% des Restbedarfs bei normaler N-Düngung	
51			
55			
59-65			1,0 l/ha Prosoaro/Sympara

() = Maßnahme nur bei Bedarf

Sorten

27 Varianten identisch zum Landessortenversuch mit Winterweizen am Versuchsstandort

Winterweizen: Sortenbeschreibungen

Sorte	BSA-Nr.	Qualität	Vertrieb	Zulassung	Reife	Pflanzenlänge	Auswinterung	Lagerneigung	Halmbruch	Mehltau	Gelbrost	Blattseptoria	DTR	Braunrost	Ährenfusarium	Spelzenbräune	Fallzahl	Fallzahlstabilität	Proteingehalt	Sediwert	Bestandesdichte	Kornzahl/Ähre	TKM	Ertrag extensiv	Ertrag intensiv
Akasha	5950	B	IG-Pflanzenzucht	2021	6	4		5	5	2	3	3	5	1	3		7		2	6	7	5	5	7	7
Akzent	5663	A	Limagrain	2020	5	7		5	3	2	2	4	5	5	3		7	+	3	5	5	6	6	7	7
Asory	5287	A	Secobra	2018	6	4	4	6	5	2	4	4	6	2	4		7	+	4	6	6	5	6	8	7
Attribut	5864	A	DSV	2021	6	5		4	5	2	2	3	5	3	5		8		4	6	5	7	5	7	7
Benchmark	4733	B	IG-Pflanzenzucht	2015	5	4	6	4	4	2	6	5	5	6	5	5	7	o	2	4	6	6	4	6	8
Campesino	5470	B	Secobra	2019	5	4	4	4	3	2	4	4	6	2	5		7	+	1	4	5	7	4	9	8
Chevignon	5997	B	Hauptsaaen	EU 2016	4	4	5	5		3	3	3		4	5	4	8	+	3	6	6	6	6	9	8
Complice	5998	B	DSV Saaten	EU 2016	3	3	5	4	6	3	3	4	5	5	4		7	o	3	5	6	5	6	7	8
Elixer	4257	C	Saaten Union	2012	5	4	4	6	5	5	4	4	6	4	4	6	6	o	3	4	5	7	4	7	7
Foxx	5501	A	IG-Pflanzenzucht	2019	5	6		5	5	4	2	5	5	6	4		8	++	4	6	6	5	6	6	6
Gentleman	5760	B	Saaten Union	2020	6	4	4	4	2	3	1	3	5	2	5		8	+	4	5	5	6	6	8	8
Hyvega (Hy)	5680	A	Saaten Union	2020	5	6		6	5	3	2	4	4	3	4		5	o	3	5	6	6	6	9	8
Informer	5246	B	Limagrain	2018	6	5	4	4	5	2	2	3	4	4	5	4	7	+	3	6	4	6	7	8	8
Knut	5933	B	IB Sortenvertrieb	2021	6	5		4	6	1	2	3	4	2	5		7		3	5	6	5	6	9	8
KWS Donavan	5732	B	KWS Saat	2020	5	5		4	3	2	2	4	6	6	5		6	+	4	5	5	6	6	7	8
KWS Emerick	5253	E	KWS Saat	2018	5	5		4	5	3	2	4	4	4	4		8	+	7	8	4	6	7	6	6
KWS Imperium	5901	A	KWS Saat	2021	5	5		5	5	2	2	4	5	4	4		9		3	8	5	6	7	7	7
KWS Keitum	5728	C	KWS Saat	2020	6	5		6	4	1	2	4	5	4	4		3	-	1	3	5	5	8	9	9
KWS Talent	5088	B	KWS Saat	2017	5	5	4	6	6	3	5	4	4	4	5	4	7	o	2	5	5	6	5	7	7
Lemmy	5351	A	Saaten Union	2018	4	4	4	5	4	4	2	5	6	5	4		7	o	6	8	5	7	4	6	6
LG Character	5685	A	Limagrain	2020	6	5		5	5	1	4	4	5	3	5		5	+	4	5	6	5	6	8	8
LG Initial	5332	A	Limagrain	2018	6	5	5	3	3	2	1	4	6	6	5	4	7	+	4	6	4	8	4	6	7
LG Vertikal	5433	B	Limagrain	2019	6	4		4	5	3	2	4	5	3	5		5	+	1	4	5	9	4	8	8
Luminon	5683	B	Hauptsaaen	EU 2017	4	4	4	4	5	4	3	3		3	4		8	+	5	7	6	6	6	8	8
Mortimer	6052	B	Hauptsaaen	EU 2017	4	3		3	3	2	2	4		3	5		8	+	3	6	5	6	5	8	8
Obiwan	6433	A	Hauptsaaen	EU 2018	3	3		4	6	4	2	4	5	3	2		7		4	6	6	5	5	9	8
RGT Bergamo	4975	B	RAGT	EU 2011	5	4		4	6	7	3	5	4	5	4	6	4		4	5	6	6	5	6	7
RGT Depot	5333	A	RAGT	2018	6	4	4	3	5	2	2	4	7	4	5		7	o	4	6	4	6	7	7	7
RGT Reform	4560	A	RAGT	2014	5	3	4	4	5	3	5	4	5	3	4	5	9	+	4	7	6	5	6	7	7
Sinatra	5763	A	Secobra	2020	6	5		3	2	2	2	4	5	3	5		7	+	3	5	5	9	4	7	7
SU Jonte	5976	A	Saaten Union	2021	5	4	5	4		4	2	4	4	4	4		9	+	3	6	5	7	5	8	7
Tobak	4122	A	Saaten Union	2011	6	4	4	5	6	5	2	6	6	8	7	5	7	+	2	5	6	6	5	4	7

1 = sehr früh, sehr niedrig, sehr gering; 9 = sehr spät, sehr hoch, sehr stark; kursiv = vorläufige Einschätzung, Hy = Hybride

Wintergerste: Landessortenversuche

Versuchsfrage: Sortenprüfung von Wintergerste

Versuchsform: 2-faktorielle Spaltanlage (Sorte + Intensität) mit je 2 Wiederholungen

Versuchsstandorte

Anbaugbiet	Löss		Lehm			Sand	Höhen- und Mittellagen		
Standort	Kerpen-Buir	Erkelenz-Venrath	Haus Riswick	Haus Düsse	Lage-Heiden	Dülmen-Merfeld	Möhnesee-Berlingsen	Steinheim-Breitenhaupt	Marsberg-Meerhof
Kreis	BM	HS	KLE	SO	LIP	COE	SO	HX	HSK
Bodenart/Ackerzahl	L/85	L/82	IU/75	L/70	uL/65	sL/38	L/56	sL/70	L/52
Saattermin	06.10.20	14.10.20	30.09.20	30.09.20	22.09.20	12.10.20	25.09.20	25.09.20	21.09.20
Saatdichte (K./m ²)	280	280	310	310	335	325	330	320	340
Versuche	LSV WP3	LSV	LSV	LSV EUSV	LSV	LSV	LSV	LSV	LSV

Hybridsorten mit 2/3 der genannten Saatkichte

Standardmaßnahmen

Beizung mit Vibrance Trio

N-Düngung bis maximal Düngebedarf (DBE)

Schwefeldüngung mit 20 kg/ha S im Frühling

Mangandüngung bei Bedarf im Herbst

Herbizideinsatz im Herbst

Insektizideinsatz bei Bedarf

Behandlungsintensitäten

EC-Stadium	Düngung (N)	Pflanzenschutz	
		B1	B2
0			
13			
21			
(25)-29	x		
31-32	(x)	0,25 l/ha Moddus	0,4-0,5 l/ha Moddus + 0,8 l/ha Input Classic
33-34			
37-39			(0,3-0,5 l/ha Cerone)
39-49	x		1,5 l/ha Revytrex + 0,5 l/ha Comet
51			
55			
59-61			

() = Maßnahme nur bei Bedarf

Sorten

Nr.	Sorte	BSA-Nr.	Sortentyp	GMV-resistent	GVV-resistent	Vertrieb	Zulassung	Löss	Lehm	Sand	Höhen- u. Mittel-lagen
1	KWS Higgins	3451	mz	1		KWS Saat	2019	x	x	x	x
2	KWS Flemming	3661	mz	1		KWS Saat	2019	x	x	x	x
3	KWS Orbit	3544	mz	1		KWS Saat	2018	x	x	x	x
4	KWS Orbit (Bon.)	3545	mz	1		KWS Saat	2019	x	x	x	x
5	KWS Orbit + Latitude XL	3544	mz	1		KWS Saat	2018	x	x	x	x
6	KWS Orbit + Lat. (Bon.)	3545	mz	1		KWS Saat	2019	x	x	x	x
7	KWS Morris	3908	mz	1		KWS Saat	2021	x	x	x	x
8	Paradies	3643	mz	1	x	DSV	2019	x	x	x	x
9	Esprit	3789	mz	1		DSV	2020	x	x	x	x
10	Viola	3811	mz	1		DSV	2020	x	x	x	x
11	Journey	3545	mz	1		IG-Pflanzzucht	2018	x	x	x	x
12	Melia	3715	mz	1		IG-Pflanzzucht	2019	x	x	x	x
13	Finola	3994	mz	1		IG-Pflanzzucht	EU 2016	x	x	x	x
14	SU Jule	3536	mz	1		Saaten Union	2018	x	x	x	x
15	Quadriga	3129	mz	1		Secobra	2014	x	x	x	x
16	Teuto	3857	mz	1		Secobra	2020	x	x	x	x
17	Lady	3898	mz	1		Secobra	NA	x	x	x	x
18	SY Galileo (Hy)	3612	mz	1		Syngenta Seeds	2018	x	x	x	x
19	Jattoo (Hy)	3884	mz	1		Syngenta Seeds	EU 2016	x	x	x	x
20	SY Baracooda (Hy)	3614	mz	1		Syngenta Seeds	2018	x	x	x	x
21	KWS Moselle	3698	zz	1		KWS Saat	2019	x	x	x	x
22	Bordeaux	3812	zz	1		Saaten Union	2020	x	x	x	x
23	SU Laubella	3921	zz	1		Saaten Union	2021	x	x	x	x
24	LG Carthago	3955	zz	1		Limagrain	2021	x	x	x	x
25	KWS Memphis	3778	mz	1+2		KWS Saat	2020	x	x	x	x
26	SU Midnight	3967	mz	1+2		Saaten Union	2021	x	x	x	x
27	Joker	3228	mz	1+2		Saaten Union	2015				x
28	KWS Keeper	2997	mz	1+2		KWS Saat	2013				Allagen
29	KWS Kosmos	3224	mz	1		KWS Saat	2015		Düsse		
30	SU Ellen	3165	mz	1+2		Saaten Union	2014	x			
31	KWS Faro (B)	3667	mz	1		KWS Saat	2019	x			
32	KWS Somerset (B)	3479	zz	1		KWS Saat	2017	x			
33	Sensation	4260	mz	1+2	x	DSV	EU 2019				x

Hy = Hybride, mz = mehrzeilig, zz = zweizeilig, B = Braugersteneignung, GMV = Gelbmosaikvirus, GVV = Gelbverzwergungsvirus, Sorte KWS Orbit zzgl. in Variante mit Beizung mit Latitude XL, Bon. = Boniturvarianten in Doppelparzellen, Sorte Sensation in Langparzellen neben LSV

Wintergerste: Spätsaatversuche

Versuchsfrage: Sortenprüfung von Wintergerste bei Spätsaat

Versuchsform: 2-faktorielle Spaltanlage (Sorte + Intensität) mit je 2 Wiederholungen

Versuchsstandorte

Anbauggebiet	Löss	Lehm		Höhen- und Mittellagen
Standort	Kerpen-Buir	Haus Riswick (Kleve)	Haus Düsse (Ostinghausen)	Steinheim-Breitenhaupt
Kreis	BM	KLE	SO	HX
Bodenart/Ackerzahl	L/85	IU/75	L/70	sL/70
Saattermin	20.10.20	23.10.20	13.10.20	12.10.20
Saadichte (K./m ²)	310	340	380	350

Hybridsorten mit 2/3 der genannten Saadichte

Standardmaßnahmen

Beizung mit Vibrance Trio

N-Düngung bis maximal Düngbedarf (DBE)

Schwefeldüngung mit 20 kg/ha S im Frühling

Mangandüngung bei Bedarf im Herbst

Herbizideinsatz im Herbst

Insektizideinsatz bei Bedarf

Behandlungsintensitäten

EC-Stadium	Düngung (N)	Pflanzenschutz	
		B1	B2
0			
13			
21			
(25)-29	x		
31-32	(x)	0,25 l/ha Moddus	0,4-0,5 l/ha Moddus + 0,8 l/ha Input Classic
33-34			
37-39			(0,3-0,5 l/ha Cerone)
39-49	x		1,5 l/ha Revytrex + 0,5 l/ha Comet
51			
55			
59-61			

() = Maßnahme nur bei Bedarf

Sorten

Nr.	Sorte	BSA-Nr.	Sorten-typ	GMV-resistent	GVV-resistent	Vertrieb	Zulassung	WG-SP
1	KWS Orbit	3544	mz	1		KWS Saat	2018	x
2	Esprit	3789	mz	1		DSV	2020	x
3	SY Galileo (Hy)	3612	mz	1		Syngenta Seeds	2018	x
4	Jettoo (Hy)	3884	mz	1		Syngenta Seeds	EU 2016	x

Hy = Hybride, mz = mehrzeilig, zz = zweizeilig, GMV = Gelbmosaikvirus, GVV = Gelbverzwergungsvirus

Sommerbraugerste in Herbstaussaat

Standardmaßnahmen und Düngung wie Sommerbraugerste, Pflanzenschutz wie Spätsaatgerste

Nr.	Sorte	BSA-Nr.	Vertrieb	Zulassung	Kerpen-Buir
1	Leandra	2934	Hauptsaaten	2018	x
2	Prospect	2993	IG-Pflanzenzucht	2018	x

Wintergerste: Sortenbeschreibungen

Sorte	BSA-Nr.	Sortentyp	GMV-resistent	GVV-resistent	Braueignung	Vertrieb	Zulassung	Reife	Pflanzenlänge	Auswinterung	Lagerneigung	Halmknicken	Ährenknicken	Mehltau	Netzflecken	Rhynchosporium	Ramularia	Zwergrost	Marktwareanteil	hl-Gewicht	Bestandesdichte	Kornzahl/Ähre	TKM	Ertrag extensiv	Ertrag intensiv	
Bordeaux (zz)	3812	zz	1			Saaten Union	2020	5	3		4	3	3	5	4	4	6	5	7	7	9	1	7	8	8	
Esprit	3789	mz	1			DSV	2020	6	6		5	4	4	4	4	4	4	5	8	6	4	6	6	8	8	
Finola	3994	mz	1			IG-Pflanzenzucht	EU 2016	4	5		5	4	3	4	5	4	4	6	7	5			6	8	8	
Jettoo (Hy)	3884	mz	1			Syngenta Seeds	EU 2016	5	6	5	5	5	5	4	5	4	4	4	4	7	5	5	5	6	8	8
Joker	3228	mz	1+2			Saaten Union	2015	5	5	5	6	6	4	5	5	4	5	5	7	4	4	8	4	6	7	
Journey	3545	mz	1			IG-Pflanzenzucht	2018	6	6		5	5	5	4	5	4	4	4	7	5	3	7	6	7	7	
KWS Faro	3667	mz	1		x	KWS Saat	2019	5	4		5	6	5	4	4	5	6	5	7	7	5	6	5	6	7	
KWS Flemming	3661	mz	1			KWS Saat	2019	5	6		5	5	6	4	4	3	5	4	6	6	4	6	6	8	8	
KWS Higgins	3451	mz	1			KWS Saat	2019	5	6		6	6	4	4	4	5	4	8	8	6	4	6	6	6	8	
KWS Keeper	2997	mz	1+2			KWS Saat	2013	6	6	4	4	5	4	5	4	5	4	4	7	6	4	6	5	6	6	
KWS Kosmos	3224	mz	1			KWS Saat	2015	5	5	4	5	5	4	4	4	4	4	7	8	5	4	6	6	6	7	
KWS Memphis	3778	mz	1+2			KWS Saat	2020	6	6		4	3	5	5	4	4	5	5	8	7	4	6	7	7	7	
KWS Morris	3908	mz	1			KWS Saat	EU 2020	5	5		3	5	4	3	4	4		4	6	6	4	6	5	7	7	
KWS Moselle (zz)	3698	zz	1			KWS Saat	2019	5	4		5	5	4	4	4	4	6	3	7	7	9	2	7	7	8	
KWS Orbit	3544	mz	1			KWS Saat	2018	5	5		5	5	4	4	5	6	5	6	7	6	4	5	6	6	8	
KWS Somerset (zz)	3479	zz	1		x	KWS Saat	2017	5	4		5	4	3	4	4	4	4	4	8	6	7	1	7	5	5	
Lady	3898	mz	1			Secobra	NA																			
LG Carthago (zz)	3955	zz	1			Limagrain	2021	6	3		5	4	4	3	4	3		3	7	7	9	2	6	8	7	
Melia	3715	mz	1			IG-Pflanzenzucht	2019	5	7	4	6	5	6	3	6	4	4	5	7	6	4	6	7	7	8	
Paradies	3643	mz	1	x		DSV	2019	5	6		6	6	7	4	5	4	4	3	5	5	3	7	5	7	6	
Quadriga	3129	mz	1			Secobra	2014	6	6	5	4	5	5	3	5	4	4	6	8	6	3	6	6	6	7	
Sensation	4260	mz	1+2	x		DSV	EU 2019	4	5	4	5	4	4	4	5	4	4	4	7	6	4	6	6	7	7	
SU Ellen	3165	mz	1+2			Saaten Union	2014	4	5	5	4	4	6	4	4	4	5	6	8	4	3	7	6	7	7	
SU Jule	3536	mz	1			Saaten Union	2018	6	6		4	3	4	6	5	4	4	5	7	6	4	4	7	7	7	
SU Laubella (zz)	3921	zz	1			Saaten Union	2021	5	4	5	4	5	4	2	5	3	4	3	7	7	8	2	8	8	8	
SU Midnight	3967	mz	1+2			Saaten Union	NA	5	6	6	3	5	5	3	5	4		4	7	5	4	6	6	8	8	
SY Baracooda (Hy)	3614	mz	1			Syngenta Seeds	2018	6	7		5	5	6	3	5	4	4	6	7	6	3	6	6	7	8	
SY Galileo (Hy)	3612	mz	1			Syngenta Seeds	2018	5	6		5	5	7	3	5	5	4	3	7	5	4	6	6	8	9	
Teuto	3857	mz	1			Secobra	2020	6	6		6	4	5	4	5	4	4	3	7	6	4	7	6	8	8	
Viola	3811	mz	1			DSV	2020	5	4		3	4	4	7	5	5	5	6	6	5	5	6	6	8	9	

1 = sehr früh, sehr niedrig, sehr gering; 9 = sehr spät, sehr hoch, sehr stark; kursiv = vorläufige Einschätzung, Hy = Hybride, mz = mehrzeilig, zz = zweizeilig, GMV = Gelbmosaikvirus, GVV = Gelbverzwergungsvirus

Winterroggen: Landessortenversuche

Versuchsfrage: Sortenprüfung von Winterroggen

Versuchsform: 2-faktorielle Spaltanlage (Sorte + Intensität) mit je 2 Wiederholungen

Versuchsstandorte

Anbauggebiet	Lehm		Sand
Standort	Haus Riswick (Kleve)	Lage-Heiden	Dülmen-Merfeld
Kreis	KLE	LIP	COE
Bodenart/Ackerzahl	IU/75	uL/63	sL/38
Saattermin	14.10.20	29.09.20	12.10.20
Saatdichte (K./m ²)	260	230	230
Versuche	LSV	LSV WP2	LSV

Standardmaßnahmen

Beizung mit Landor CT

N-Düngung bis maximal Düngebedarf (DBE)

Schwefeldüngung mit 20 kg/ha S im Frühling

Herbizideinsatz im Herbst oder Frühling

Insektizideinsatz bei Bedarf

Behandlungsintensitäten

EC-Stadium	Düngung (N)	Pflanzenschutz	
		B1	B2
0			
13			
21			
25-29	x		
31-32	(x)	0,7-1,2 l/ha CCC	1,2 l/ha CCC + 0,1-0,2 l/ha Moddus (+ 1,0 l/ha Pronto Plus)
33			
37-39	x		1,0 l/ha Mercury Pro (+ 0,25-0,40 l/ha Cerone)
39-49			
51-59			1,0 l/ha Elatus Era

() = Maßnahme nur bei Bedarf

Sorten

Nr.	Sorte	BSA-Nr.	Vertrieb	Zulassung	Lehm	Sand
1	SU Performer	1324	Saaten Union	2013	x	x
2	Piano	1620	Saaten Union	2019	x	x
3	KWS Eterno	1499	KWS Saat	2017	x	x
4	KWS Serafino	1544	KWS Saat	EU 2017	x	x
5	KWS Trebiano	1608	KWS Saat	2019	x	x
6	KWS Tayo	1644	KWS Saat	2020	x	x
7	SU Perspektiv	1706	Saaten Union	EU 2020	x	x
8	SU Arvalus	1707	Saaten Union	EU 2021	x	x
9	Durinos	1756	Nordic Seed	2021	x	x

Sorten alle Hybridsorten, Sorte Durinos in Langparzellen neben LSV

Winterroggen: Sortenbeschreibungen

Sorte	BSA-Nr.	Vertrieb	Zulassung	Reife	Pflanzenlänge	Lagerneigung	Halmknicken	Mehitau	Rhynchosporium	Braunrost	Mutterkorn	Fallzahl	Proteingehalt	Bestandesdichte	Kornzahl/Ähre	TKM	Ertrag extensiv	Ertrag intensiv
KWS Eterno	1499	KWS Saat	2017	5	4	5	5	6	4	4	4	7	3	8	5	5	7	8
KWS Serafino	1544	KWS Saat	EU 2017	5	5	5	6	3	3	4	3	8	4	6	7	5	8	8
KWS Tayo	1644	KWS Saat	2020	5	4	4	5		4	4	4	7	3	6	7	5	9	9
KWS Trebiano	1608	KWS Saat	2019	5	5	4	6		4	3	3	7	3	6	5	7	8	7
Piano	1620	Saaten Union	2019	5	3	3	3		4	4	4	8	4	6	5	6	8	8
SU Arvalus	1707	Saaten Union	EU 2021	5	4	5	6		5	4	6	6	4	8	5	5	9	8
SU Performer	1324	Saaten Union	2013	5	4	5	6	4	4	5	6	8	4	8	5	5	7	7
SU Perspektiv	1706	Saaten Union	EU 2020	5	4	4	7		5	5	5	7	5	7	5	6	8	8
Durinos	1756	Nordic Seed	2021	6	1	1	3		5	4	2	6	6	6	4	5	6	5

1 = sehr früh, sehr niedrig, sehr gering; 9 = sehr spät, sehr hoch, sehr stark; Sorten alle Hybridsorten

Wintertriticale: Landessortenversuche

Versuchsfrage: Sortenprüfung von Wintertriticale

Versuchsform: 2-faktorielle Spaltanlage (Sorte + Intensität) mit je 2 Wiederholungen

Versuchsstandorte

Anbauggebiet	Lehm			Sand	Höhen- und Mittellagen	
Standort	Haus Riswick (Kleve)	Haus Düsse (Ostinghausen)	Lage-Heiden	Dülmen-Merfeld	Möhnesee-Berlingsen	Marsberg-Meerhof
Kreis	KLE	SO	LIP	COE	SO	HSK
Bodenart/Ackerzahl	IU/75	L/70	uL/63	sL/38	L/56	sL/45
Saattermin	14.10.20	30.09.20	29.09.20	12.10.20	05.10.20	30.09.20
Saatdichte (K./m ²)	300	270	290	295	270	330
Versuche	LSV	LSV WP2	LSV	LSV	LSV	LSV

Standardmaßnahmen

Beizung mit Landor CT
 N-Düngung bis maximal Düngebedarf (DBE)
 Schwefeldüngung mit 20 kg/ha S im Frühling
 Herbizideinsatz im Herbst oder Frühling
 Insektizideinsatz bei Bedarf

Behandlungsintensitäten

EC-Stadium	Düngung (N)	Pflanzenschutz	
		B1	B2
0			
13			
21			
25-29	x		
30-32	(x)	0,7-1,0 l/ha CCC	1,0 l/ha CCC (+ 0,1 l/ha Moddus) + 1,0 l/ha Input Triple
33-39			1,0 l/ha Mercury Pro (+ Wachstumsreglereinsatz)
37-39	x		
49			
51			
59-65			0,6 l/ha Elatus Era + 0,5 l/ha Provaro/Sympara

() = Maßnahme nur bei Bedarf

Sorten

Nr.	Sorte	BSA-Nr.	Vertrieb	Zulassung	Lehm	Sand	Höhen- u. Mittellagen
1	Lombardo + Latitude XL	889	Syngenta Seed	2015	x	x	x
2	Lombardo + Lat. (Bon.)	889	Syngenta Seed	2015	x	x	x
3	Lombardo	889	Syngenta Seed	2015	x	x	x
4	Lombardo (Bon.)	889	Syngenta Seed	2015	x	x	x
5	Temuco	971	Syngenta Seed	2017	x	x	x
6	Ramdam	1032	Limagrain	2019	x	x	x
7	Vivaldi	1019	IG-Pflanzenzucht	2019	x	x	x
8	Ozean	1022	KWS Saat	2019	x	x	x
9	Rivolt	1033	Secobra	EU 2017	x	x	x
10	(RGT Flickflac)	1065	RAGT	2020	x	x	x
11	Belcanto	1045	Danko	2019	x	x	x
12	Brehat	1171	DSV	EU 2017	x	x	x
13	Lumaco	1109	Syngenta Seed	2021	x	x	x
14	Presley	1110	IG-Pflanzenzucht	2021	x	x	x
15	Charme	1113	IG-Pflanzenzucht	2021	x	x	x
16	Riparo	992	Secobra	2018			x

Sorte Lombardo zzgl. in Variante mit Beizung mit Latitude XL, Bon. = Boniturvarianten in Doppelparzellen,
 Sorte RGT Flickflac mit Problemen im Feldaufgang in Saatgutpartie für LSV 2021

Wintertriticale: Sortenbeschreibungen

Sorte	BSA-Nr.	Vertrieb	Zulassung	Reife	Pflanzenlänge	Auswinterung	Lagerneigung	Mehitau	Blattseptoria	Rhynchosporium	Gelbrost	Braunrost	Fusarium	Bestandesdichte	Kornzahl/Ähre	TKM	Ertrag extensiv	Ertrag intensiv
Belcanto	1045	Danko	2019	5	5		4	3	3	3	3	2	3	6	4	6	8	7
Brehat	1171	DSV	EU 2017	4	6		5	3	2		2	1	5	5	6	7	9	9
Charme	1113	IG-Pflanzenzucht	2021	6	4		4	3	3	3	2	2	4	4	6	5	8	7
Lombardo	889	Syngenta Seeds	2015	5	4	2	4	4	4	3	5	7	5	5	5	7	7	8
Lumaco	1109	Syngenta Seeds	2021	5	7		5	1	3	3	1	2	4	5	6	4	8	8
Ozean	1022	KWS Saat	2019	5	4		3	2	3	3	4	2	4	6	4	6	8	8
Presley	1110	IG-Pflanzenzucht	2021	5	4		4	5	3	3	2	2	5	4	6	5	8	8
Ramdam	1032	Limagrain	2019	5	6		5	3	3	3	4	1	5	4	7	7	8	8
RGT Flickflac	1065	RAGT	2020	4	2		3	4	4	3	3	1	4	6	5	6	8	8
Riparo	992	Secobra	2018	4	4		4	3	4	4	3	1	6	6	3	7	7	7
Rivolt	1033	Secobra	EU 2017	4	5	3	4	2	3		5	1	3	4	8	5		
Temuco	971	Syngenta Seeds	2017	5	4		3	2	5	3	4	2	4	5	7	4	8	7
Vivaldi	1019	IG-Pflanzenzucht	2019	5	4	3	3	4	3	3	4	2	4	6	4	6	7	8

1 = sehr früh, sehr niedrig, sehr gering; 9 = sehr spät, sehr hoch, sehr stark; *kursiv* = vorläufige Einschätzung

Winterraps: Landessortenversuche

Versuchsfrage: Sortenprüfung von Winterraps

Versuchsform: 1-faktorielle Blockanlage mit 4 Wiederholungen

Versuchsstandorte

Anbauggebiet	Löss und Lehm				Sand	Höhen- und Mittellagen	
Standort	Kerpen-Buir	Haus Riswick (Kleve)	Welver-Schwefe	Lage-Heiden	Dülmen-Merfeld	Möhnesee-Berlingsen	Marsberg-Meerhof
Kreis	BM	KLE	SO	LIP	COE	SO	HSK
Bodenart/Ackerzahl	L/85	IU/75	L/72	uL/60		L/57	sL/49
Saattermin	02.09.20	25.08.20	27.08.20	29.08.20		21.08.20	25.08.20
Saatdichte (K./m ²)	50	50	50	50		50	55
Versuche	LSV	LSV	LSV WP2+3	LSV		LSV BSV + EUSV	LSV

Versuche in Dülmen-Merfeld aufgrund von Durchwuchsraprs vorzeitig beendet

Standardmaßnahmen

Beizung mit Vibrance OSR

N-Düngung bis maximal Düngebedarf (DBE)

Schwefeldüngung mit 30-50 kg/ha S im Frühling

Bordüngung mit 300 g/ha B in EC 14 + EC 30/31

Herbizideinsatz im Herbst

Insektizideinsatz bei Bedarf

Behandlungsintensität

EC-Stadium	Düngung (N)	Pflanzenschutz
0		
10		
11		
14		
15-16		
30-31	x + x	
32-33		
51-53		
60		
65		1,0 l/ha Propulse
69		

Sorten

Nr.	Sorte	BSA-Nr.	Resistenzen	Vertrieb	Zulassung	Löss u. Lehm	Sand	Höhen- u. Mittellagen
1	Bender	4226		DSV	2015	x	x	x
2	Muzzical	4502		RAGT	2016	x	x	x
3	Architect	4757	TuYV	Limagrain	2017	x	x	x
4	DK Expansion	4852		BayerCropScience	EU 2015	x	x	x
5	Algarve	5015	TuYV	Limagrain	2018	x	x	x
6	Ludger	5145	TuYV	DSV	2018	x	x	x
7	Armani	4996	TuYV	BASF	2018	x	x	x
8	Smaragd	5152	TuYV	DSV	2018	x	x	x
9	Heiner	5294	TuYV	DSV	2019	x	x	x
10	Ambassador	5266	TuYV	Limagrain	2019	x	x	x
11	Ivo KWS	5329		KWS Saat	2019	x	x	x
12	Ernesto KWS	5333		KWS Saat	2019	x	x	x
13	Otello KWS	5325		KWS Saat	EU 2018	x	x	x
14	Allesandro KWS	5750		KWS Saat	EU 2018	x	x	x
15	Aganos	5263	TuYV	Syngenta Seeds	2019	x	x	x
16	SY Matteo	5304		Syngenta Seeds	EU 2018	x	x	x
17	Daktari	5543	TuYV	DSV	EU 2020	x	x	x
18	LG Antigua	5602	TuYV	Limagrain	EU 2020	x	x	x
19	Cadran	5755		RAGT	EU 2018	x	x	x
20	Pandora	5301		RAGT	2019	x	x	x
21	Croozer	5233	KH	NPZ	2019	x	x	x
22	LG Alledor	5607	TuYV+KH	Limagrain	2020	x	x	x

Sorten alle Hybridsorten, TuYV = Wasserrübenvergilbungsvirus, KH = Kohlhernie

Winterraps: Sortenbeschreibungen

Sorte	BSA-Nr.	Vertrieb	Zulassung	TuYV-resistent	Kohlhernie-resistent	Vorwinter-entwicklung	Blühbeginn	Druschreife	Strohreife	Pflanzenlänge	Lagerneigung	TKM	Kornertrag	Ölertrag	Ölgehalt	Glucosinolat-gehalt
Aganos	5263	Syngenta Seeds	2019	x		5	3	5	4	6	3	5	9	7	6	3
Algarve	5015	Limagrain	2018	x		5	3	4	5	6	3	4	8	8	8	3
Allesandro KWS	5750	KWS Saat	EU 2018			7	3	5	6	6	3		9	8	6	
Ambassador	5266	Limagrain	2019	x		6	3	4	4	6	3	5	9	8	7	3
Architect	4757	Limagrain	2017	x		5	4	4	4	6	3	4	8	7	7	3
Armani	4996	BASF	2018	x		6	4	6	5	6	3	4	7	7	8	3
Bender	4226	Rapool	2015			6	3	6	5	5	3	4	7	7	9	3
Cadran	5755	RAGT	EU 2018	x		5	4	4	4	6	3	5	9	9	7	
Croozler	5233	Rapool	2019		x	6	2	6	6	5	3	4	8	8	7	3
Daktari	5543	DSV	EU 2020	x		5	3	5	5	5	3	4	9	9	8	3
DK Expansion	4852	BayerCropScience	EU 2015			6	4	5	4	6	3	4	7	7	7	
Ernesto KWS	5333	KWS Saat	2019			6	3	5	5	6	3	4	8	8	8	3
Heiner	5294	Rapool	2019	x		6	3	4	4	6	3	4	9	9	9	3
Ivo KWS	5329	KWS Saat	2019			5	2	5	5	5	3	4	8	8	7	3
LG Alledor	5607	Limagrain	2020	x	x	5	3	5	4	5	3	4	7	7	8	3
LG Antigua	5602	Limagrain	EU 2020	x		7		4		6	4		8	8	7	
Ludger	5145	Rapool	2018	x		6	3	4	4	6	3	4	8	8	8	3
Muzzical	4502	RAGT	2016			5	2	5	5	5	3	4	7	7	7	3
Otello KWS	5325	KWS Saat	EU 2018			7	3	5	5	6	3		8	7	7	
Pandora	5301	RAGT	2019			5	3	5	4	5	3	4	8	8	8	3
Smaragd	5152	Rapool	2018	x		5	3	6	5	5	3	4	8	8	8	3
SY Matteo	5304	Syngenta Seeds	EU 2018			6	5	5		5	4		9	8	7	

1 = sehr früh, sehr niedrig, sehr gering; 9 = sehr spät, sehr hoch, sehr stark; *kursiv* = vorläufige Einschätzung, Sorten alle Hybridsorten, TuYV = Wasserrübenvergilbungsvirus

Sommerweizen: Landessortenversuche

Versuchsfrage: Sortenprüfung von Sommerweizen

Versuchsform: 2-faktorielle Spaltanlage (Sorte + Intensität) mit je 2 Wiederholungen

Versuchsstandorte

Anbauggebiet	Löss und Lehm	
Standort	Kerpen-Buir	Lage-Heiden
Kreis	BM	LIP
Bodenart/Ackerzahl	L/85	uL/63
Saattermin	23.03.21	01.04.21
Saadichte (K./m ²)	300	400
Versuche	LSV	LSV + EUSV + WP

Standardmaßnahmen

Beizung mit Landor CT

N-Düngung bis maximal Düngbedarf (DBE)

Schwefeldüngung mit 20 kg/ha S im Frühling

Herbizideinsatz im Frühling

Insektizideinsatz bei Bedarf

Behandlungsintensitäten

EC-Stadium	Düngung (N)	Pflanzenschutz	
		B1	B2
0	x		
13			
21			
25-30			
31-32		0,6 l/ha CCC	1,0-1,5 l/ha CCC + 0,8-1,0 l/ha Input Triple
33-37	x		
39			
49-51			1,2 l/ha Revytrex + 0,4 l/ha Comet
55			
59-65			

() = Maßnahme nur bei Bedarf

Sorten

Nr.	Sorte	BSA-Nr.	Qualität	Vertrieb	Zulassung	Löss und Lehm
1	Quintus	959	A	Saaten-Union	2013	x
2	Licamero	976	A	Secobra	2014	x
3	Servus	1009	A	Hauptsaaen	2016	x
4	Jasmund	1048	A	IG-Pflanzenzucht	2018	x
5	Anabel	1057	E	IG-Pflanzenzucht	EU 2014	x
6	SU Ahab	1071	E	Saaten-Union	2019	x
7	KWS Starlight	1080	A	KWS Saat	2018	x
8	Akvitan	1116	A	DSV	2019	x
9	WPB Troy	1146	B	Saaten-Union	2020	x
10	Alli	1250	A	IB Sortenvertrieb	EU 2020	(EUSV)

Sorte Licamero zzgl. in Spätsaatversuchen mit Winterweizen

Sommerweizen: Sortenbeschreibungen

Sorte	BSA-Nr.	Qualität	Vertrieb	Zulassung	Reife	Pflanzenlänge	Lagerneigung	Mehitau	Blattseptoria	Gelbrost	Braunrost	Ährenfusarium	Fallzahl	Fallzahlstabilität	Proteingehalt	Sediwert	Bestandesdichte	Kornzahl/Ähre	TKM	Ertrag extensiv	Ertrag intensiv
Akvitan	1116	A	DSV	2019	5	5	4	4	5	4	4	5	6	5	6	9	4	4	9	7	7
Alli	1250	A	IB Sortenvertrieb	EU 2020	5	4									6				4		
Anabel	1057	E	IG-Pflanzenzucht	EU 2014	5	3	5	1	5	2	5	4	8		6	9	6	6	3	7	5
Jasmund	1048	A	IG-Pflanzenzucht	2018	5	3	3	4	5	4	5	5	7	5	7	9	5	6	4	7	6
KWS Starlight	1080	A	KWS Saat	2018	6	6	5	6	4	3	4	4	5	5	6	9	5	6	6	7	7
Licamero	976	A	Secobra	2014	5	4	5	4	5	4	7	4	5	5	7	9	5	5	6	6	7
Quintus	959	A	Saaten-Union	2013	5	5	4	6	4	2	4	3	6	5	7	9	5	5	6	6	6
Servus	1009	A	Hauptsaaen	2016	5	3	3	2	4	3	6	6	8	7	7	9	4	7	5	7	6
SU Ahab	1071	E	Saaten-Union	2019	5	4	3	5	5	4	4	5	8	7	7	9	4	5	8	7	6
WPB Troy	1146	B	Saaten-Union	2020	5	4	3	3	3	4	3	5	7		6	9	4	7	6	8	7

1 = sehr früh, sehr niedrig, sehr gering; 9 = sehr spät, sehr hoch, sehr stark; kursiv = vorläufige Einschätzung

Sommerfuttergerste: Landessortenversuche

Versuchsfrage: Sortenprüfung von Sommergerste zur Futternutzung

Versuchsform: 2-faktorielle Spaltanlage (Sorte + Intensität) mit je 2 Wiederholungen

Versuchsstandorte

Anbauggebiet	Marsch, Löss, Lehm und Sand	Höhen- und Mittellagen
Standort	Lage-Heiden	Möhnesee-Berlingsen
Kreis	LIP	SO
Bodenart/Ackerzahl	uL/63	L/56
Saattermin	01.04.21	03.03.21
Saatdichte (K./m ²)	280	320
Versuche	LSV	LSV WP3

Standardmaßnahmen

Beizung mit Rubin TT

N-Düngung bis maximal Düngebedarf (DBE)

Schwefeldüngung mit 20 kg/ha S im Frühling

Herbizideinsatz im Frühling

Insektizideinsatz bei Bedarf

Behandlungsintensitäten

EC-Stadium	Düngung (N)	Pflanzenschutz	
		B1	B2
0	x		
13			
21			
29-30			
31-32		0,15 l/ha Moddus	0,35 l/ha Moddus + 0,6 l/ha Input Classic
33	x		
37			
39-49			1,2 l/ha Revytrex + 0,4 l/ha Comet
51			
55			
59-61			

() = Maßnahme nur bei Bedarf

Sorten

Nr.	Sorte	BSA-Nr.	Vertrieb	Zulassung	Marsch. Löss, Lehm und Sand	Höhen- und Mittellagen
1	RGT Planet	2703	RAGT	2014	x	x
2	Klarinette	2996	Secobra	2018	x	x
3	Applaus	3036	Nordsaat	2019	x	x
4	KWS Jessie	3046	KWS Saat	2019	x	x
5	Kimberly	3107	Nordic Seed	2020	x	x
6	LG Belcanto	3134	Limagrain	2020	x	x
7	Lexy	3153	Hauptsaaften	2020	x	x

Sommerbraugerste: Landessortenversuche

Versuchsfrage: Sortenprüfung von Sommergersten zur Braunutzung

Versuchsform: 2-faktorielle Spaltanlage (Sorte + Intensität) mit je 2 Wiederholungen

Versuchsstandorte

Anbauggebiet	Voreifel
Standort	Heimbach-Hergarten
Kreis	DN
Bodenart/Ackerzahl	sL/65
Saattermin	25.03.21
Saadichte (K./m ²)	330
Versuche	LSV WP2 WP3

Standardmaßnahmen

Beizung mit Rubin TT

N-Düngung mit Ziel der Braunutzung

Schwefeldüngung mit 20 kg/ha S im Frühling

Herbizideinsatz im Frühling

Insektizideinsatz bei Bedarf

Behandlungsintensitäten

EC-Stadium	Düngung (N)	Pflanzenschutz	
		B1	B2
0	80 kg/ha		
13			
21			
25			
29-30			
31-32	30 kg/ha		0,6 l/ha Input Classic
33			
37			
39-49			1,0 l/ha Revytrex + 0,33 l/ha Comet
51			
55			
59-61			

Sorten

Nr.	Sorte	BSA-Nr.	Vertrieb	Zulassung	Voreifel
1	Quench	2194	Syngenta	2006	x
2	Avalon	2606	Hauptsaat	2012	x
3	RGT Planet	2703	RAGT	2014	x
4	Leandra	2934	Hauptsaat	2018	x
5	Prospect	2993	IG-Pflanzenzucht	2018	x
6	Amidala	3030	Hauptsaat	2019	x
7	KWS Jessie	3046	KWS Saat	2019	x
8	Lexy	3153	Hauptsaat	2020	x
9	Amidala (+15% K./m ²)	3030	Hauptsaat	2019	x

Sorten Leandra und Prospect zzgl. bei Spätsaatversuchen mit Wintergerste, Sorte Amidala zzgl. mit 15% erhöhter Saadichte

Sommergerste: Sortenbeschreibungen

Sorte	BSA-Nr.	Berliner Programm	Vertrieb	Zulassung	Reife	Pflanzenlänge	Lagerneigung	Halmknicken	Ährenknicken	Mehitau	Netzflecken	Rhynchosporium	Zwergrost	Marktwareanteil	hl-Gewicht	Bestandesdicke	Kornzahl/Ähre	TKM	Ertrag extensiv	Ertrag intensiv
Amidala	3030	x	Hauptsaat	2019	5	3	4	4	5	2	4	4	4	7	6	5	5	8	8	7
Applaus	3036		Nordsaat	2019	5	3	5	5	4	2	4	6	4	7	5	8	5	6	8	8
Avalon	2606	x	Hauptsaat	2012	5	4	3	4	5	5	4	6	3	7	5	6	5	7	4	4
Kimberly	3107		Nordic Seed	2020	5	4	3	4	3	2	4	4	4	7	5	7	6	7	7	8
Klarinette	2996		Secobra	2018	5	3	4	4	5	2	3	4	3	7	5	8	6	6	7	6
KWS Jessie	3046	x	KWS Saat	2019	5	2	4	4	4	2	4	5	5	7	5	9	5	6	7	7
Leandra	2934	x	Hauptsaat	2018	5	3	4	4	5	2	4	4	3	7	5	7	5	7	7	6
Lexy	3153	?	Hauptsaat	2020	5	4	4	4	4	2	4	4	4	7	5	7	5	7	8	8
LG Belcanto	3134		Limagrain	2020	5	4	3	4	3	2	4	4	5	7	5	6	6	7	7	8
Prospect	2993	x	IG-Pflanzenzucht	2018	5	3	4	3	3	2	4	4	5	7	5	8	6	5	7	6
Quench	2194	x	Syngenta	2006	6	3	4	4	3	2	5	5	6	7	6	7	5	5	4	4
RGT Planet	2703		RAGT	2014	5	4	5	5	4	2	5	4	5	7	5	7	5	7	7	7

1 = sehr früh, sehr niedrig, sehr gering; 9 = sehr spät, sehr hoch, sehr stark

Sommerhafer: Landessortenversuche

Versuchsfrage: Sortenprüfung von Sommerhafer

Versuchsform: 2-faktorielle Spaltanlage (Sorte + Intensität) mit je 2 Wiederholungen

Versuchsstandorte

Anbauggebiet	Marsch, Löss und Lehm		Höhen- und Mittellagen
Standort	Kerpen-Buir	Lage-Heiden	Möhnesee-Berlingsen
Kreis	BM	LIP	SO
Bodenart/Ackerzahl	L/85	uL/63	L/56
Saattermin	23.03.21	01.04.21	03.03.21
Saatdichte (K./m ²)	290	370	300
Versuche	LSV + EUSV	LSV + WP	LSV + EUSV

Standardmaßnahmen

Beizung mit Rubin TT

N-Düngung bis maximal Düngbedarf (DBE)

Schwefeldüngung mit 20 kg/ha S im Frühling

Herbizideinsatz im Frühling

Insektizideinsatz bei Bedarf

Behandlungsintensitäten

EC-Stadium	Düngung (N)	Pflanzenschutz	
		B1	B2
0	x		
13			
21			
29-30			
31-32			(0,2-0,3 l/ha Moddus) + 0,2 l/ha Vegas
33	x		
37			
39-49		1,25 l/ha CCC	1,5 l/ha CCC + 1,0 l/ha Ascra Xpro
51			
55			
59-61			

() = Maßnahme nur bei Bedarf

Sorten

Nr.	Sorte	BSA-Nr.	Spelzenfarbe	Vertrieb	Zulassung	Marsch, Löss und Lehm	Höhen- und Mittellagen
1	Max	1378	gelb	IG-Pflanzzucht	2008	x	x
2	Symphony	1479	weiß	Saaten-Union	2012	x	x
3	Apollon	1535	gelb	Saaten-Union	2014	x	x
4	Delfin	1585	gelb	Hauptsaaten	2016	x	x
5	Armani	1593	gelb	IG-Pflanzzucht	2016	x	x
6	Lion	1644	gelb	Saaten-Union	2018	x	x
7	Fritz	1685	gelb	IG-Pflanzzucht	2020	x	x
8	Magellan	1690	gelb	KWS Saat	2020	x	x
9	Stephan	1639	gelb	IG Saatzucht	EU 2019	(EUSV)	(EUSV)
10	RGT Motala	1772	weiß	RAGT	EU 2021	(EUSV)	(EUSV)

Sommerhafer: Sortenbeschreibungen

Sorte	BSA-Nr.	Vertrieb	Zulassung	Spelzenfarbe	Reife	Strohreife	Pflanzenlänge	Lagerneigung	Halmknicken	Mehitau	Sortierung >2,5 mm	hl-Gewicht	Spelzenanteil	Schälrate	Bestandesdichte	Kornzahl/Rispe	TKM	Ertrag extensiv	Ertrag intensiv
Apollon	1535	Saaten-Union	2014	gelb	5	6	6	4	5	6	9	6	3	2	5	4	8	6	6
Armani	1593	IG-Pflanzenzucht	2016	gelb	5	5	3	4	4	2	7	4	2	2	6	5	6	6	6
Delfin	1585	Hauptsaaten	2016	gelb	5	7	5	4	3	1	6	6	3	4	4	6	7	6	6
Fritz	1685	IG-Pflanzenzucht	2020	gelb	4	4	4	9	7	5	8	7	3	4	5	4	8	7	7
Lion	1644	Saaten-Union	2018	gelb	5	5	5	5	4	6	7	7	1	2	4	8	6	6	6
Magellan	1690	KWS Saat	2020	gelb	5	5	6	5	5	4	5	6	3	4	4	7	7	7	7
Max	1378	IG-Pflanzenzucht	2008	gelb	5	4	4	8	6	5	6	7	2	4	5	6	5	5	5
RGT Motala	1772	RAGT	EU 2021	weiß	5		3	4		2		5	3				3	6	6
Stephan	1639	IG Saatzucht	EU 2019	gelb	3	4	4	8	5	3	7	7	2	4	7		6	5	6
Symphony	1479	Saaten-Union	2012	weiß	5	5	6	4	5	5	8	6	3	5	4	6	7	6	6

1 = sehr früh, sehr niedrig, sehr gering; 9 = sehr spät, sehr hoch, sehr stark; kursiv = vorläufige Einschätzung

Ackerbohnen: Landessortenversuche

Versuchsfrage: Sortenprüfung von Ackerbohnen

Versuchsform: 1-faktorielle Blockanlage mit 4 Wiederholungen

Versuchsstandorte

Anbaubereich	Löss und Lehm	
Standort	Kerpen-Buir	Haus Düsse (Ostinghausen)
Kreis	BM	SO
Bodenart/Ackerzahl	L/65	L/66
Saattermin	03.03.21	31.03.21
Saatdichte (K./m ²)	45	45
Versuche	LSV EUSV	LSV EUSV + WP

Standardmaßnahmen

Schwefeldüngung mit 20 kg/ha S im Frühling

Herbizideinsatz im Frühling

Insektizideinsatz bei Bedarf

Behandlungsintensität

EC-Stadium	Pflanzenschutz
59-61	0,5 l/ha Folicur + 0,5 l/ha Ortiva

Sorten

Nr.	Sorte	BSA-Nr.	tannin- haltig	tannin- frei	vicin- arm	Vertrieb	Zulassung	Löss und Lehm
1	Fuego	287	x			Saaten-Union	2004	x
2	Fanfare	336	x			Saaten-Union	2003	x
3	Taifun	337		x		Saaten-Union	EU 2011	x
4	Tiffany	344	x		x	Saaten-Union	2015	x
5	Trumpet	384	x			Saaten-Union	2017	x
6	Macho	391	x			Saaten-Union	2018	x
7	Bolivia	401	x		x	Saaten-Union	EU 2019	x
8	Daisy	404	x			Agravis	EU 2019	x
9	Stella	405	x			Saaten-Union	EU 2019	x
10	Capri	410	x			Saaten-Union	EU 2018	x
11	Caprice	424	x			Hauptsaaten	EU 2019	(EUSV)
12	Protina		x			Saaten-Union	NA	(EUSV)

Ackerbohnen: Sortenbeschreibungen

Sorte	BSA-Nr.	tannin- haltig	tannin- frei	vicin- arm	Vertrieb	Zulassung	Blühbeginn	Reife	Pflanzenlänge	Lagerneigung	Ascochyta	Botrytis	Rost	TKM	Kornertrag	Proteinertrag	Proteingehalt
Bolivia	401	x		x	Saaten-Union	EU 2019	4	5	5	2	5	4	4	5	7	8	5
Capri	410	x			Saaten-Union	EU 2018	4	5	7	3	4	4	5	6	8	8	5
Caprice	424	x			Hauptsaaten	EU 2019	4	5	6	3	5	4	5	6	8	9	5
Daisy	404	x			Agravis	EU 2019	4	5	6	3	5	5	4	6	7	9	5
Fanfare	336	x			Saaten-Union	2003	4	5	6	2	5	4	5	6	7	8	4
Fuego	287	x			Saaten-Union	2004	4	5	5	2	5	4	5	7	6	7	4
Macho	391	x			Saaten-Union	2018	4	5	6	3	6	4	4	8	8	7	3
Protina		x			Saaten-Union	EU 2021											
Stella	405	x			Saaten-Union	EU 2019	4	5	6	3	5	5	4	6	8	9	5
Taifun	337		x		Saaten-Union	EU 2011	4	5	5	3	5	4	6	5	4	6	4
Tiffany	344	x		x	Saaten-Union	2015	4	5	6	2	5	4	5	6	7	8	5
Trumpet	384	x			Saaten-Union	2017	5	5	6	2	5	4	6	5	8	7	3

1 = sehr früh, sehr niedrig, sehr gering; 9 = sehr spät, sehr hoch, sehr stark; *kursiv* = vorläufige Einschätzung

Futtererbsen: Landessortenversuche

Versuchsfrage: Sortenprüfung von Futtererbsen

Versuchsform: 1-faktorielle Blockanlage mit 4 Wiederholungen

Versuchsstandorte

Anbauggebiet	Löss und Lehm	
Standort	Kerpen-Buir	Haus Düsse (Ostinghausen)
Kreis	BM	SO
Bodenart/Ackerzahl	L/65	L/66
Saattermin	03.03.21	31.03.21
Saatdichte (K./m ²)	75	75
Versuche	LSV + EUSV	LSV + EUSV

Standardmaßnahmen

Schwefeldüngung mit 20 kg/ha S im Frühling

Herbizideinsatz im Frühling

Insektizideinsatz bei Bedarf

Sorten

Nr.	Sorte	BSA-Nr.	Vertrieb	Zulassung	Löss und Lehm
1	Respect	726	Secobra	2007	x
2	Alvesta	752	KWS Saat	2008	x
3	Astronaut	854	Saaten-Union	2013	x
4	LG Ajax	932	Limagrain	2017	x
5	KWS Kameleon	954	KWS Saat	2019	x
6	Orchestra	968	Saaten-Union	2019	x
7	Symbios	987	Saaten-Union	2021	x
8	Greenway	967	Nordic Seed	EU 2019	(EUSV)
9	Avatar	1006	Hauptsaaten	EU 2018	(EUSV)

Futtererbsen: Sortenbeschreibungen

Sorte	BSA-Nr.	Vertrieb	Zulassung	Kornfarbe	Blühbeginn	Reife	Pflanzenlänge	Lagerneigung	TKM	Kornertrag	Proteintrag	Proteingehalt
Alvesta	752	KWS Saat	2008	gelb	4	3	6	3	6	8	7	5
Astronaut	854	Saaten-Union	2013	gelb	4	4	6	3	6	9	9	6
Avatar	1006	Hauptsaaten	EU 2018	gelb	4	4	8	5	7	9	9	6
Greenway	967	Nordic Seed	EU 2019	grün		5	7	2	7	9	9	9
KWS Kameleon	954	KWS Saat	2019	gelb	4	3	6	4	6	9	9	6
LG Ajax	932	Limagrain	2017	gelb	4	4	6	2	5	7	7	6
Orchestra	968	Saaten-Union	2019	gelb	4	4	6	3	7	9	9	6
Respect	726	Secobra	2007	gelb	4	4	7	1	5	7	5	5
Symbios	987	Saaten-Union	2021	gelb	4	4	6	3	6	9	9	6

1 = sehr früh, sehr niedrig, sehr gering; 9 = sehr spät, sehr hoch, sehr stark; *kursiv* = vorläufige Einschätzung

Lupinen: Landessortenversuche

Versuchsfrage: Sortenprüfung von Blauen Lupinen und Weißen Lupinen

Versuchsform: 1-faktorielle Blockanlagen mit 4 Wiederholungen

Versuchsstandorte

Anbauggebiet	Nordwestdeutschland	
Standort	Kerpen-Buir	Haus Düsse (Ostinghausen)
Kreis	BM	SO
Bodenart/Ackerzahl	L/85	L/66
Saattermin	16.04.21	16.04.21
Saadichte (K./m ²)	Blaue Lupinen: 100 Weiße Lupinen: 60	Blaue Lupinen: 100 Weiße Lupinen: 60
Versuche	LSV + EUSV	LSV + EUSV

Standardmaßnahmen

Impfung kurz vor Aussaat

Herbizideinsatz im Frühling

Insektizideinsatz bei Bedarf

Sorten

Nr.	Sorte	BSA-Nr.	Wuchstyp	Vertrieb	Zulassung	Nordwest- deutschland
Blaue Lupinen (<i>Lupinus angustifolius</i>)						
1	Boruta	162	endständig	Saatzucht Steinach	2001	x
2	Boregine	170	verzweigt	Saatzucht Steinach	2003	x
3	Probor	189	verzweigt	Saatzucht Steinach	2005	x
4	Bolero	236	verzweigt	IG-Pflanzenzucht	2018	x
5	Primadonna		endständig	DLF (DK)	EU 2014	(EUSV)
Weiße Lupinen (<i>Lupinus albus</i>)						
6	Celina (at)	182	verzweigt	DSV	2019	x
7	Frieda (at)	183	verzweigt	DSV	2019	x
8	Boros		endständig	HR Smolice (PL)	EU 2006	x
9	Energy		verzweigt	Jouffray-Drillaud (FR)	EU 2001	x
10	Figaro		verzweigt	Jouffray-Drillaud (FR)	EU 2016	x

at = anthraknosetolerant, Blaue Lupinen und Weiße Lupinen in getrennten Versuchsanlagen

Lupinen: Sortenbeschreibungen

Sorte	BSA-Nr.	Wuchstyp	Vertrieb	Zulassung	Blüten- farbe	Blühbeginn	Reife	Pflanzenlänge	Lagerneigung	TKM	Kornertrag	Proteintrag	Proteingehalt
Blaue Lupinen (<i>Lupinus angustifolius</i>)													
Bolero	236	verzweigt	IG-Pflanzenzucht	2018	blau	3	5	3	6	5	6	5	5
Boregine	170	verzweigt	Saatzucht Steinach	2003	weiß	3	5	4	4	6	7	6	4
Boruta	162	endständig	Saatzucht Steinach	2001	violett	4	4	3	4	3	6	6	5
Primadonna		endständig	DLF (DK)	EU 2014				3	4	3	6	6	5
Probor	189	verzweigt	Saatzucht Steinach	2005	blau	3	5	3	5	3	6	7	7
Weiße Lupinen (<i>Lupinus albus</i>)													
Boros		endständig	HR Smolice (PL)	EU 2006	weiß	2	3	3			5	6	3
Celina (at)	182	verzweigt	DSV	2019	weiß	3	4	5	3	7	7	8	3
Energy		verzweigt	Jouffray-Drillaud (FR)	EU 2001	weiß	4	5	6	2	6	6	6	3
Figaro		verzweigt	Jouffray-Drillaud (FR)	EU 2016	weiß	4	5	4	2	6	6	6	4
Frieda (at)	183	verzweigt	DSV	2019	weiß	3	4	5	3	7	6	7	3

1 = sehr früh, sehr niedrig, sehr gering; 9 = sehr spät, sehr hoch, sehr stark; kursiv = vorläufige Einschätzung, at = anthraknosetolerant

Sojabohnen: Landessortenversuche

Versuchsfrage: Sortenprüfung von Sojabohnen

Versuchsform: 1-faktorielle Blockanlage mit 4 Wiederholungen

Versuchsstandorte

Anbauggebiet	Mitteldeutschland	
Standort	Swisttal-Morenhoven	Beckum
Kreis	SU	SO
Bodenart/Ackerzahl	L/55	T/51
Saattermin	27.04.21	14.05.21
Saatdichte (K./m ²)	70	70
Versuche	LSV	LSV

Standardmaßnahmen

Impfung kurz vor Aussaat

Herbizideinsatz im Frühling

Insektizideinsatz bei Bedarf

Sorten

Nr.	Sorte	BSA-Nr.	Reifegruppe	Vertrieb	Zulassung	Mitteldeutschland
1	Merlin	74	000	Saatbau Linz	EU 1997	x
2	Abelina	170	000	IG-Pflanzenzucht	EU 2014	x
11	RGT Shouna	172	000	RAGT	EU 2014	x
3	Obelix	178	000	DSP/Farmsaat	EU 2014	x
4	ES Comandor	184	000	Euralis	EU 2016	x
5	Cantate PZO	204	000	IG-Pflanzenzucht	2020	x
6	Nessie PZO	205	000	IG-Pflanzenzucht	2020	x
7	Ceres PZO	206	000	IG-Pflanzenzucht	2020	x
8	Sussex	207	000	Saaten Union	2020	x
9	Magnolia PZO	214	000	IG-Pflanzenzucht	2021	x
12	Adelfia	218	000	IG-Pflanzenzucht	EU 2019	x
10	Asterix	222	000	MOR/Farmsaat	EU 2020	x

Sojabohnen: Sortenbeschreibungen

Sorte	BSA-Nr.	Reife-gruppe	Vertrieb	Zulassung	Jugendentw.	Blühbeginn	Reife	Pflanzenlänge	Lagerneigung	TKM	Kornertrag	Proteinertrag	Proteingehalt	Ölertrag	Ölgehalt
Abelina	170	000	IG-Pflanzenzucht	EU 2014	7	2	4	5	5	3	6	6	3	8	7
Adelfia	218	000	IG-Pflanzenzucht	EU 2019	7	3	5	4	3	4	7	8	4	8	6
Asterix	222	000	MOR/Farmsaat	EU 2020											
Cantate PZO	204	000	IG-Pflanzenzucht	2020		3	5	6	3	4	7	9	6	8	6
Ceres PZO	206	000	IG-Pflanzenzucht	2020		3	5	5	3	5	7	8	4	8	7
ES Comandor	184	000	Euralis	EU 2016	5	3	5	5	3	4	7	7	5	6	5
Magnolia PZO	214	000	IG-Pflanzenzucht	2021		3	3	4	4	3	7	8	5	7	6
Merlin	74	000	Saatbau Linz	EU 1997	7	2	3	4	3	3	5	5	3	7	7
Nessie PZO	205	000	IG-Pflanzenzucht	2020		3	4	5	4	3	7	8	4	8	7
Obelix	178	000	DSP/Farmsaat	EU 2014	7	2	4	4	2	6	6	6	3	7	5
RGT Shouna	172	000	RAGT	EU 2014	6	3	6	5	3	3	6	7	5	8	5
Sussex	207	000	Saaten Union	2020		3	3	4	3	3	7	8	5	8	7

1 = sehr früh, sehr niedrig, sehr gering; 9 = sehr spät, sehr hoch, sehr stark; *kursiv* = vorläufige Einschätzung

Ganzpflanzensilage: Landessortenversuche

Versuchsfrage: Sortenleistung von Wintergetreide zur Silagenutzung

Versuchsform: 1-faktorielle Blockanlage mit 4 Wiederholungen

Versuchsstandorte

Anbauggebiet	Lehm		Sand
Standort	Haus Riswick (Kleve)	Haus Düsse (Ostinghausen)	Dülmen-Merfeld
Kreis	KLE	SO	COE
Bodenart/Ackerzahl	IU/75	L/67	sL/38
Saattermin	14.10.2020	30.09.20	12.10.2020
Saatdichte (K./m ²)	230 (Winterroggen) / 310 (Wintertriticale)		
Versuche	LSV	LSV	LSV WP

Standardmaßnahmen

Beizung mit Landor CT
 N-Düngung bis maximal Düngebedarf (DBE)
 Schwefeldüngung mit 20 kg/ha S im Frühling
 Herbizideinsatz im Herbst oder Frühling
 Insektizideinsatz bei Bedarf

Behandlungsintensitäten

EC-Stadium	Düngung (N)	Pflanzenschutz	
		Winterroggen	Wintertriticale
0			
13			
21			
25-29	x		
30-32			1,0 l/ha CCC (+ 0,1 l/ha Moddus) + 1,0 l/ha Input Triple
31-32	x	1,2 l/ha CCC + 0,1-0,2 l/ha Moddus (+ 1,0 l/ha Pronto Plus)	
33-39			1,0 l/ha Mercury Pro (+ Wachstumsreglereinsatz)
37-39	x	1,0 l/ha Mercury Pro (+ 0,25-0,40 l/ha Cerone)	
49			
51-59			
59-65			

() = Maßnahme nur bei Bedarf

Sorten

Nr.	Sorte	BSA-Nr.	Vertrieb	Zulassung	Lehm	Sand
Winterroggen						
1	KWS Progas	1266	KWS-Saat	2012	x	x
2	KWS Tayo	1493	KWS-Saat	2020	x	x
3	KWS Eterno	1499	KWS-Saat	2017	x	x
4	SU Performer	1324	Saaten-Union	2013	x	x
5	SU Arvalus	1707	Saaten-Union	EU 2021	x	x
Wintertriticale						
1	Tender PZO	936	IG-Pflanzenzucht	2016	x	x
2	Ramdam	1032	Limagrain	2019	x	x
3	Rivolt	1033	Secobra	EU 2017	x	x
4	Torben	1076	IG-Pflanzenzucht	2020	x	x
5	Trimasso	1010	IG-Pflanzenzucht	2018	x	x
6	Lumaco	1109	Syngenta Seeds	EU 2019	x	x
7	Allrounder PZO	1114	IG-Pflanzenzucht	2021	x	x

Gemengeanbau: Wintergetreide mit Leguminosen

Versuchsfrage: Gemengeleistung von Wintergetreide mit Leguminosen zur Körnernutzung

Versuchsform: 1-faktorielle Blockanlage mit 4 Wiederholungen (getrennt nach Getreideart)

Versuchsstandorte

Anbauggebiet	Lehm	Sand
Standort	Haus Riswick (Kleve)	Dülmen-Merfeld
Kreis	KLE	COE
Bodenart/Ackerzahl	IU/75	sL/38
Saattermin	14.10.2020	12.10.2020

Standardmaßnahmen

Beizung mit Landor CT

N-Düngung bis maximal Düngebedarf (DBE)

Schwefeldüngung mit 20 kg/ha S im Frühling

Herbizideinsatz im Herbst im Voraufbau

Insektizideinsatz bei Bedarf

Behandlungsintensitäten

EC-Stadium Getreide	Winterweizen + Leguminosen		Winterroggen + Leguminosen		Wintertriticale + Leguminosen	
	Düngung (N)	Pflanzenschutz	Düngung (N)	Pflanzenschutz	Düngung (N)	Pflanzenschutz
0						
13						
21						
25-29	60 kg/ha		60 kg/ha		60 kg/ha	
30-31	80 kg/ha					
31-32			60 kg/ha		60 kg/ha	0,75 l/ha Folicur
33						
37-39		0,75 l/ha Folicur + 0,75 l/ha Azoxystar				0,75 l/ha Folicur + 0,75 l/ha Azoxystar
49						
51				1,0 l/ha Folicur + 1,0 l/ha Azoxystar		
59-61		0,75 l/ha Folicur				

Gemenge

Nr.	Getreidesorte	Saadichte (Körner/m ²)	Leguminosensorte (Futtererbse/Ackerbohne)	Saadichte (Körner/m ²)	Lehm	Sand
Winterweizen + Leguminosen						
1	Informer	300			x	x
2	Informer	240	FE Dexter	80	x	x
3	Informer	240	FE LS Boreal	80	x	x
4	Informer	240	FE Dexter + AB Augusta	30+20	x	x
Winterroggen + Leguminosen						
1	KWS Tayo	230			x	x
2	KWS Tayo	180	FE Dexter	60	x	x
3	KWS Tayo	180	FE LS Boreal	60	x	x
4	KWS Tayo	180	FE Dexter + AB Augusta	40+20	x	x
Wintertriticale + Leguminosen						
1	Ramdam	270			x	x
2	Ramdam	180	FE Dexter	60	x	x
3	Ramdam	180	FE LS Boreal	60	x	x
4	Ramdam	180	FE Dexter + AB Augusta	40+20	x	x

Spelzgetreide: Einkorn, Emmer, Dinkel

Standort: Haus Riswick (Kleve)

Koordinaten: 51.740350, 6.159620

Einkorn: Sortenversuch

Saattermin: 30.09.20

Saattiefe: 300 Vesen/m²

Herbizideinsatz im Herbst

Insektizideinsatz bei Bedarf

Sorten:

Monoverde, Monomax

EC-Stadium	Düngung (N)	Pflanzenschutz
25	30 kg/ha	
29	50 kg/ha	
30		0,6 l/ha Medax Top + Turbo
37-39	30 kg/ha	(0,4 l/ha Medax Top + Turbo)
59-65		1,0 l/ha Prosaro/Sympara

() = Maßnahme nur bei Bedarf, Medax Top mit einzelbetrieblicher Genehmigung

Emmer: Anbauversuch

Saattermin: 30.09.20

Herbizideinsatz im Herbst

Insektizideinsatz bei Bedarf

(nur hohe Anbauintensität)

Sorten:

Ramses

Späths Albujuwel

Roter Heidfelder

Haller Batzen

EC-Stadium	Anbauintensität			
	gering		hoch	
	Saatdichte = 150 Körner/m ²		Saatdichte = 300 Körner/m ²	
	Düngung (N)	Pflanzenschutz	Düngung (N)	Pflanzenschutz
25	30 kg/ha		60 kg/ha	
29				(0,3 l/ha Prodax) (+ 1,0 l/ha Pronto Plus)
30	50 kg/ha		50 kg/ha	
31		0,4 l/ha Prodax + 1,0 l/ha Pronto Plus		
31-33				0,6 l/ha Medax Top + Turbo + 1,0 l/ha Input Triple
34-37				(0,4 l/ha Medax Top + Turbo)
37-39		0,4 l/ha Cerone 660 + 1,0 l/ha Elatus Era		
37-49				1,0 l/ha Mercury Pro
39			54 kg/ha	
39-51				0,4 l/ha Cerone 660
49	24 kg/ha			
59-65				1,0 l/ha Prosaro/Sympara

() = Maßnahme nur bei Bedarf, Medax Top mit einzelbetrieblicher Genehmigung

Dinkel: Anbauversuch

Saattermin: 30.09.20

Herbizideinsatz im Herbst

Insektizideinsatz bei Bedarf

(nur hohe Anbauintensität)

Sorten:

Frankenkorn

Badensonne

Albertino

Zollernperle

Zollernfit

EC-Stadium	Anbauintensität			
	gering		hoch	
	Saatdichte = 150 Körner/m ²		Saatdichte = 300 Körner/m ²	
	Düngung (N)	Pflanzenschutz	Düngung (N)	Pflanzenschutz
25	60 kg/ha		60 kg/ha	
29				2,0 l/ha CCC (+ 1,0 l/ha Pronto Plus)
30	50 kg/ha		50 kg/ha	
31		0,4 l/ha Prodax		
31-33				0,6 l/ha Manipulator + 0,2 l/ha Moddus + 1,0 l/ha Input Triple
37-49				1,0 l/ha Mercury Pro
39		1,0 l/ha Elatus Era	54 kg/ha	
39-51				
49	24 kg/ha			
59-65				1,0 l/ha Prosaro/Sympara

() = Maßnahme nur bei Bedarf

Versuchskordinaten

Anbaubereich	Löss			Lehm				Sand	Höhen- und Mittellagen				Voreifel	
Versuchsstandorte	Kerpen-Buir	Erkelenz-Venrath	Swisttal-Morenhoven	Haus Riswick (Kleve)	Haus Düsse (Ostinghausen)	Welver-Schwefe	Beckum	Lage-Heiden	Dülmen-Merfeld	Möhnesee-Berlingsen	Warstein-Allagen	Steinheim-Breitenhaupt	Marsberg-Meerhof	Heimbach-Hergarten
Winterweizen	50.852412 6.587388	51.09376 6.378387		51.740350 6.159620	51.629783 8.235532			51.992768 8.852693	51.863922 7.276924		51.516845 8.244297	51.864357 9.145256	51.501477 8.851052	
Spätsaatweizen	50.852412 6.587388				51.629783 8.235532							51.864357 9.145256		
Stoppelweizen	50.850028 6.578880			51.740350 6.159620						51.510592 8.135158				
Wintergerste	50.850028 6.578880	51.09376 6.378387		51.740350 6.159620	51.619063 8.176508			51.990109 8.857616	51.863922 7.276924	51.510592 8.135158		51.864357 9.145256	51.518883 8.838153	
Spätsaatgerste	50.850028 6.578880			51.740350 6.159620	51.619063 8.176508							51.864357 9.145256		
Winterroggen				51.740350 6.159620				51.991830 8.856716	51.863922 7.276924					
Wintertriticale				51.740350 6.159620	51.619063 8.176508			51.991830 8.856716	51.863922 7.276924	51.510592 8.135158			51.501477 8.851052	
Winterraps	50.849896 6.578006			51.740350 6.159620		51.579147 8.022962		51.982431 8.860339	51.742113 7.498414	51.508375 8.124644			51.506433 8.849687	
Sommerweizen	50.850028 6.578880							51.990288 8.854975						
Sommerfuttergerste								51.990288 8.854975		51.510592 8.135158				
Sommerbraugerste														50.627848 6.554693
Sommerhafer	50.850028 6.578880							51.990288 8.854975		51.510592 8.135158				
Ackerbohnen	50.78679 6.557310				51.631469 8.164193									
Futtererbsen	50.78679 6.557310				51.631469 8.164193									
Lupinen	50.860353 6.606709				51.631469 8.164193									
Sojabohnen			50.667949 6.962210				51.79303 7.99330							
Ganzpflanzen-silage				51.740350 6.159620					51.863922 7.276924					
Gemengeanbau				51.740350 6.159620					51.863922 7.276924					

Ansprechpersonen**Zentrale der Landwirtschaftskammer NRW**

Sachbereich Getreide, Öl- und Eiweißpflanzen
<p>Johannes Roeb Referent für Getreide, Öl- und Eiweißpflanzen Gartenstraße 11, 50765 Köln Telefon: 0221 5340-514 Mobil: 0151 17776504 E-Mail: johannes.roeb@lwk.nrw.de</p>
<p>Heinz Koch Sachbearbeiter im Referat Gartenstraße 11, 50765 Köln Telefon: 0221 5340-515 Mobil: 0170 2374952 E-Mail: heinz.koch@lwk.nrw.de</p>

Versuchskordinatoren und -techniker in den Anbaugebieten

Anbauggebiet	Standorte	Ansprechpersonen	Telefon
Löss	Kerpen-Buir Erkelenz-Venrath	Koordinator: Thomas Ludwicki	0163 3646524
		Techniker: Hubert Henk	0171 8806241
Lehm	Haus Riswick (Kleve)	Koordinator: Klaus Theobald	0171 3890984
		Techniker: Simon Wölfl	0171 8627681
	Haus Düsse (Ostinghausen)	Koordinator: Johannes Klewitz	0178 8501662
		Techniker: Burkhard Leifert	0170 2122750
	Welver- Schwefe	Koordinator: Johannes Klewitz	0178 8501662
		Techniker: Burkhard Leifert	0170 2122750
Lage- Heiden	Koordinator: Dirk Höke	0171 6907929	
	Techniker: Eckhard Keiser	0171 1656511	
Sand	Dülmen- Merfeld	Koordinator: Bastian Lenert	0160 95028397
		Techniker: Helmut Kuhlenbäumer	0170 5630276
Höhen- und Mittellagen	Möhnesse- Berlingsen	Koordinator: Johannes Klewitz	0178 8501662
		Techniker: Burkhard Leifert	0170 2122750
	Warstein- Allagen	Koordinator: Johannes Klewitz	0178 8501662
		Techniker: Burkhard Leifert	0170 2122750
	Steinheim- Breitenhaupt	Koordinator: Dirk Höke	0171 6907929
		Techniker: Ludger Wiechers	0171 4610997
Marsberg- Meerhof	Koordinator: Dirk Höke	0171 6907929	
	Techniker: Hermann Diermann	0170 2778059	
Voreifel	Heimbach- Hergarten	Koordinator: Thomas Ludwicki	0163 3646524
		Techniker: Hubert Henk	0171 8806241